


SNOW SHOES


Baldas®



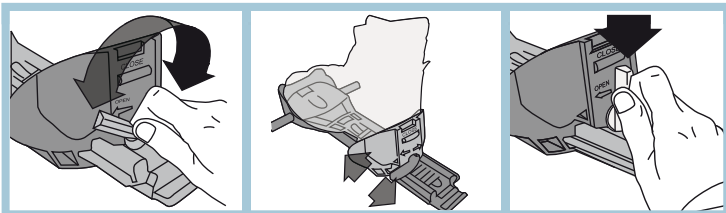
TREK

83051 - Attacco/Binding Castor Special - W

 23 x 62 cm

 2,5 kg

NUOVA REGOLAZIONE MISURA SCARPA / NEW ADJUSTMENT SHOE SIZE



Racchetta con telaio in lega di alluminio con profilo a T. Una racchetta versatile: confortevole e con un'ottima portata. Spatola rimovibile per tutti i tipi di terreno e di neve. Con la spatola inserita permette di muoversi agilmente sulla neve fresca e polverosa. Senza la spatola, grazie ai 9 ramponi ed alla sagoma del suo telaio, diventa una racchetta aggressiva in grado di affrontare i pendii più ripidi con una tenuta ineguagliabile.

Snowshoe made with aluminium frame. The T profile gives it an equalled "snow holding".

Comfortable in all situations. Detachable spatula for all kind of grounds and snow. With the spatula clipped on, one can easily advance on powdered fresh snow. Without the spatula, its 9 crampons and profiled frame gives it an unequalled "snow holding".

COLORI / COLOURS



WN Gold



Bl White

PD White
army



cm 62



cm 23



Galleggiamento
ottimale / Flotation
100 kg





Ph: D. Zangrolami

TREK GRIP

83060WN - Attacco/Binding Castor - W

23 x 62 cm

2,5 kg

83061WN - Attacco/Binding Castor Special - W

23 x 62 cm

2,6 kg

Telaio: lega di alluminio 6060 T5 - HB 73/75 trattato con vernice incolore ad alta resistenza.

Ramponi: quelli fissati al telaio in inox, quelli sotto la suola in acciaio temprato.

Griffa: in acciaio con tre punte.

Lamine: acciaio inossidabile. Unica racchetta con telaio in alluminio con profilo a T che grazie alla sua forma garantisce un ancoraggio totale al suolo. Inoltre, per garantire ulteriormente la presa sul ghiaccio è dotata di 2 ramponi ed una lamina seghettata fissati al telaio e 3 ramponi in acciaio sotto la suola. È la racchetta dei professionisti della montagna in grado di offrire alte prestazioni con qualsiasi tipo di terreno. La spatola rimovibile permette di avere una grande superficie di appoggio con neve fresca ed una racchetta dalle dimensioni ridotte per neve dura o ghiaccio. Alza-tacco pratico e veloce da azionare facilita la progressione nei pendii. Sistema anti-ribaltamento integrato.

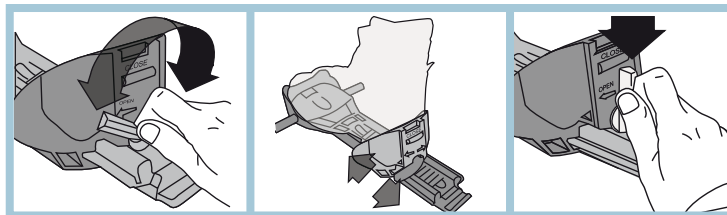
Frame: Aluminium alloy 6060T5 - HB 73/75 coated by high resistance paint.

Crampons: Stainless steel (under the frame) Tempered steel (under the sole).

Clumps: Steel.

Blades: Stainless steel. Unique model with aluminium "T" profiled frame, thanks to its peculiar shape allows a full adherence to the soil enhanced by 2 crampons and a saw toothed blade fixed to the frame, and 3 steel crampons fixed to the sole. Trek is the snowshoe designed for professional mountain-climber that offers amazing performances on any kind of terrain. The removable spatula gives the snowshoe a great surface support on powder snow as well as a great grip with ice or iced snow conditions thanks to its small dimensions. Rapid-action heel lifter eases the progression up hill. Integrated antioverturn system.

NUOVA REGOLAZIONE MISURA SCARPA / NEW ADJUSTMENT SHOE SIZE



Galleggiamento ottimale / Flotation 100 kg



cm 62



cm 23

COLORI / COLOURS



WN Gold

DIDA 1

Nuovo sistema di bloccaggio/sbloccaggio e alzatacco, azionabile con il bastoncino.
New locking/release system and heel lift enabled using your pole.

DIDA 2

Doppio profilo laterale "dentato" per aumentare il grip.
6 ramponi con nuova sezione quadrata.
Toothed double side profile for increased grip.
6 crampons with new square shape.

**FELIK****83062 - Attacco/Binding Castor - W**

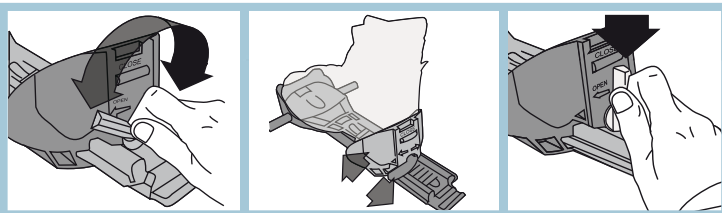
21 x 59 cm

1,85 kg

83063 - Attacco/Binding Castor Special - W

21 x 59 cm

1,95 kg

NUOVA REGOLAZIONE MISURA SCARPA / NEW ADJUSTMENT SHOE SIZE**COLORI / COLOURS**

WB blue-grey



WR red-grey



WV green-grey

cm 59



cm 21



Galleggiamento
ottimale / Flotation
100 kg



Nuovo concept di racchetta caratterizzata dalla combinazione di due intrecci sovrapposti aventi differenziate caratteristiche di elasticità e materiali per garantire massime performance e robustezza.

L'ottimale ancoraggio su neve ghiacciata o compatta è assicurata da 6 ramponi in acciaio trattato e dalla griffa a 3 punte frontale.

Inoltre il doppio profilo inferiore laterale assicura una totale presa anche su pendii inclinati o in contro pendenza. **(DIDA 2)**

Dotata di innovativo sistema di bloccaggio/bloccaggio attacco integrato al sistema di alza tacco tutto azionabile con il bastoncino. **(DIDA 1)**

Nella camminate con nevi profonde la punta anteriore, disegnata rialzata, consente di scivolare più agevolmente sulla neve.

Sistema anti-ribaltamento integrato.

A new concept in snowshoes, featuring two types of overlapped decking with different material and elasticity characteristics to offer maximum hardwearing performance. Optimum footing on frozen or pressed snow is guaranteed by 6 treated steel crampons and a three-prong cleat at the front. The double bottom profile on the sides is a further guarantee of a totally secure grip, even on steep or inclined slopes. **(DIDA 2)**

Complete with an innovative binding fastening/release system, integrated with a heel lift system, all of which can be enabled with your pole. **(DIDA 1)**


When walking over deep snow, the front tip with its raised design serves to allow you to slide more easily over the snow.


Fully integrated anti-tilt device.




LYS


83040 - Attacco/Binding Castor - W

 21,6 x 57,6 cm

 1,8 kg

83041 - Attacco/Binding Castor Special - W

 21,6 x 57,6 cm

 1,9 kg

La racchetta LYS grazie al profilo laterale inclinato assicura una totale presa anche su pendii inclinati o in contro-pendenza inoltre nella neve fresca la speciale conformazione dell'inclinazione aumenta la superficie portante garantendo un ottimo galleggiamento.

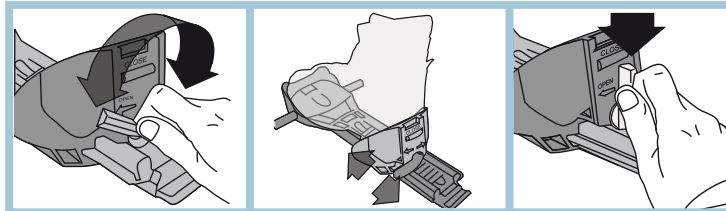
L'ancoraggio su neve ghiacciata o compatta è assicurata da 6 ramponi in acciaio trattato che con l'aggiunta della griffa a 3 punte dell'attacco aggrediscono la neve in ogni situazione.


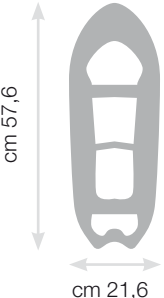












Per affrontare pendii di qualsiasi tipo e grado di pendenza l'alza-tacco è un insostituibile aiuto, facile e pratico da inserire, accorcia l'alzata del piede diminuendone notevolmente lo sforzo, in aggiunta la parte anteriore della racchetta è sagomata con nervature seghettate che permettono di ancorare saldamente ogni passo al terreno.

La particolare sagomatura della parte posteriore funge da maniglia per il trasporto.

Thanks to its special sloped frame profile on the lateral sides, LYS snowshoe allows a safe grip on high degree counterslope as well as an amazing floating on powder snow due to the enlarged supporting surface. Born to brave slopes of any kind and challenging any condition, iced or compact snow, LYS snowshoe's "anchorage" is warranted by a "muscular" six special steel crampons system matched with a triple clump set on the binding. Easy-to-set heel lifter greatly increases comfort in climbing, especially on steep slopes, shortening the heel stroke and consequently reducing the strain, while the frontward snowshoes shaped by saw-toothed ribs enhance walking safety. The peculiar backward part shaping works as handle for a comfortable transport.

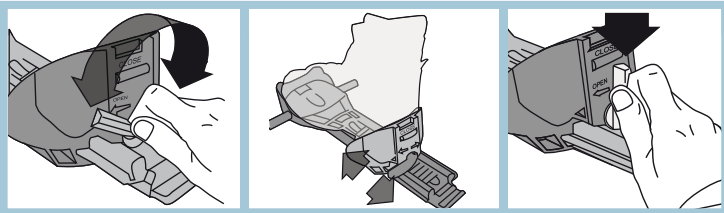
NUOVA REGOLAZIONE MISURA SCARPA / NEW ADJUSTMENT SHOE SIZE



 <p>Galleggiamento ottimale / Flotation 100 kg</p>	 <p>cm 57,6 cm 21,6</p>	<p>COLORI / COLOURS</p> <table border="0"> <tr> <td></td> <td></td> </tr> <tr> <td>WR red</td> <td>WDB blue</td> </tr> <tr> <td></td> <td></td> </tr> <tr> <td>WGR Grey</td> <td>WG yellow</td> </tr> </table>			WR red	WDB blue			WGR Grey	WG yellow
										
WR red	WDB blue									
										
WGR Grey	WG yellow									



NUOVA REGOLAZIONE MISURA SCARPA / NEW ADJUSTMENT SHOE SIZE



COLORI / COLOURS



WR red



WW Green



WA Orange

cm 63,5



cm 24

Galleggiamento
ottimale / Flotation
100 kg

MIAGE

83030 - Attacco/Binding Castor - W

24 x 63,5 cm

1,8 kg

83031 - Attacco/Binding Castor Special - W

24 x 63,5 cm

1,9 kg

Leggera, linea dinamica ed elegante.

È costruita in materiale plastico a base ceramico che gli conferisce una eccezionale leggerezza (350 gr.) unita ad una notevole robustezza.

Inoltre grazie ad un sovra-stampaggio in materiale plastico vengono inseriti effetti colorati che rendono l'estetica piacevole e di effetto.

Si contraddistingue per una presa eccezionale sul ghiaccio grazie ad una conformazione, sulla parte anteriore, a forma di scalini progressivi con l'aggiunta di una griff a sotto la suola e 6 ramponi in acciaio trattato. Ottimo galleggiamento su neve fresca grazie ad una considerevole superficie di appoggio.

Alza-tacco pratico e veloce da azionare, facilita la progressione nei pendii.

Sistema anti-ribaltamento integrato.

When lightness meet dynamic and elegant lines.

Produced using a mixed ceramic/plastic material, MIAGE snowshoe blends amazing lightness (350 gr.) with great strength. Thanks to a sophisticated over plastic moulding process, the stained effects get a unique fancy line.


Performing an astonishing gripping on ice thanks to a progressive frontward step shaping enhanced by a clump and 6 special steel crampons, MIAGE floats amazingly on snow powder thanks to its large supporting surface, and climbs easily in any condition with a rapid-action heel lifter.


MIAGE snowshoe is supplied with an integrated anti-overturn system.



PINTER

83010

 60 x 20 cm

 1,120 kg

NEW

Racchetta che si caratterizza per le dimensioni compatte con peso estremamente contenuto.

Il prodotto è dedicato a chi si avvicina al mondo delle racchette da neve. Ideale per i percorsi con difficoltà e dislivelli non impegnativi.

Nuovo sistema di attacco con chiusura frontale a doppio passante regolabile e passante posteriore ferma tacco anch'esso regolabile. Il sistema è adatto a qualsiasi tipo di scarpa dal nr. 34 al nr. 48.


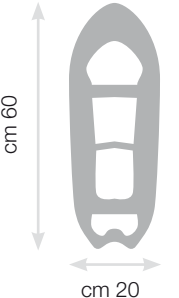










L'ottimale ancoraggio su qualunque tipo di neve è assicurato da 6 ramponi e dalla griffa a 3 punte frontale. Inoltre è dotata di doppio profilo laterale inferiore "dentato" per aumentare il grip.

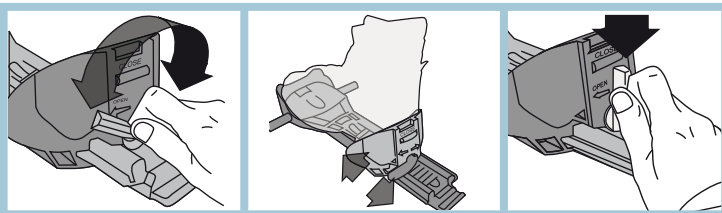
Snowshoe featuring compact dimensions and an extremely limited weight.

A model especially for those starting out in the world of snowshoeing. They are ideal for routes that are not too difficult and where the ascent is not too hard.

New binding system with front closure and adjustable double strap, plus back heel strap that can also be adjusted. The whole system can be used with any type of shoe, from size 34 to 48.

Excellent footing on any type of snow is guaranteed by 6 crampons and a 3-prong cleat at the front. It also has a "toothed" double bottom profile on the sides for increased grip.

 <p>Galleggiamento ottimale / Flotation 90 kg</p>	 <p>cm 60</p> <p>cm 20</p>	<p>COLORI / COLOURS</p> <table> <tbody> <tr> <td></td> <td></td> </tr> <tr> <td>WGR Grey</td> <td>WR red</td> </tr> <tr> <td></td> <td></td> </tr> <tr> <td>WV Green</td> <td></td> </tr> </tbody> </table>			WGR Grey	WR red			WV Green	
										
WGR Grey	WR red									
										
WV Green										
										


NUOVA REGOLAZIONE MISURA SCARPA / NEW ADJUSTMENT SHOE SIZE

COLORI / COLOURS


R red



B Blue



A Orange

cm 61,4



cm 24

Galleggiamento
ottimale / Flotation
100 kg
NEVADA
83020 - Attacco/Binding NF

24 x 61,4 cm

1,6 kg

83021 - Attacco/Binding Castor

24 x 61,4 cm

1,8 kg

83022 - Attacco/Binding Castor Special

24 x 61,4 cm

1,9 kg

Racchetta leggera e con buona portata.

Il modello NEVADA si caratterizza per le dimensioni poco ingombranti che assicurano un eccellente confort nella camminata mantenendo comunque un buon galleggiamento su neve fresca. I suoi 6 ramponi in acciaio e la griffa a tre punte assicurano un'ottima presa su ghiaccio o neve dura. Alza tacco semplice e pratico da azionare, facilita la salita dei pendii. Sistema anti-ribaltamento integrato.

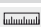
Light snowshoe with good snow support.


Despite its small size, that allows an excellent comfort in walking, NEVADA's model keeps a great floating in all conditions. Provided by 6 steel crampons and a triple clump under the sole. NEVADA snowshoes amazingly grip ice and iced snow, while rapid acting heel lifter, makes easy steep climbing. NEVADA is also provided by an integrated overturn system.



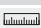
ANDEY


83001 - Attacco/Binding NF

 20,3 x 52 cm

 1,3 kg

83002 - Attacco/Binding Castor

 20,3 x 52 cm

 1,4 kg

Dalla linea elegante, leggera, poco ingombrante e pratica.

È la racchetta "tempo libero" ideale per le uscite con la famiglia, gruppi o bambini.

I suoi 4 ramponi assicurano una buona presa ed il puntale di salita assicura un buon comfort.

Grazie alle dimensioni ridotte, è particolarmente indicata per il backcountry.

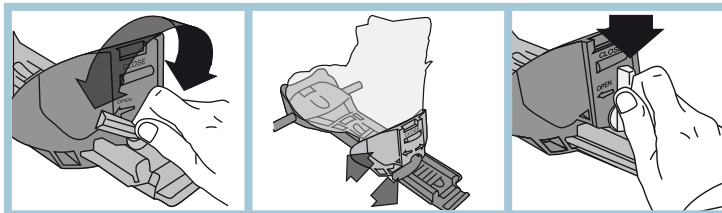
Smart, even lighter, not bulky, practical.

It is the snowshoe "leisure" suited for family walks for groups and children.

Its 4 crampons give it a good holding. A special accent wedge improve comfort.

Thanks to its small dimensions, it is adapt for the backcountry.

NUOVA REGOLAZIONE MISURA SCARPA / NEW ADJUSTMENT SHOE SIZE



Galleggiamento
ottimale / Flotation
70 kg



cm 52



cm 20,3

COLORI / COLOURS



R red





B Blue



G Yellow

Ph: D. Zangrolami

**BABY****83070**
 18 x 50 cm

 0,600 kg
Divertimento "super" per i piccoli amanti della montagna.

Racchetta per bambini dalla forma originale e colorata per rendere accattivante e divertente le passeggiate dei più piccoli sulla neve. Realizzata in un'ottica di semplicità e praticità è dotata di un attacco molto facile da fissare ma che permette di bloccare la scarpa in modo confortevole e stabile. Adatto a qualsiasi tipo di scarpa o doposci dal nr. 28 al 38. Sei ramponi fissati sotto la suola assicurano una buona presa anche su neve ghiacciata o compatta. Fornite in comode sacche dotate di maniglia e bretelle per essere trasportate comodamente come zainetto.

Big fun for our little kid's mountain lovers!

Snowshoes conceived for children using, colourful and brand new originally shaped for a better appeal and kid's funny snow walking. Manufacturing by keeping an eye on excellent functionality, is equipped by an easy-to-use binding system that matches simplicity and comfortable foot holding, fitting any shoes or after sky from 28 to 38. They come along with a practical bag with handles and shoulder strap for easy carriage.

COLORI / COLOURS



A Orange



B blue

cm 50



cm 18

Galleggiamento
ottimale / Flotation
38-40 kg

CASTOR - W

Sistema di attacco brevettato.

Posizionamento del piede molto confortevole, sforzo per il bloccaggio minimo.

Griffa in acciaio rinforzato. Anteriormente la copertura fissa perfettamente la punta della calzatura, qualunque essa sia e di qualsiasi taglia e forma. Il bloccaggio si effettua tirando verso l'alto al fine di facilitare lo sforzo. La cinghia in eccesso viene riposta sotto la ribalta in plastica.

Patented binding system.

Highly comfortable foot positioning, minimum locking effort.

Reinforced stainless steel clamp. In front the cover perfectly fastens the tip of the shoe, whatever the type, shape and size. It locks by pulling upwards, thus facilitating the effort. The excess belt is stored away under the plastic flap.

NEW



CASTOR SPECIAL - W

Nuova versione dell'attacco CASTOR.

Posteriormente fissaggio rapido e confortevole grazie ad una chiusura a leva che permette una tenuta perfetta durante l'intero utilizzo.

New version of the CASTOR binding.

Rear mount that is quick and comfortable thanks to a lever closure which guarantees the perfect hold during use.

NEW



NF

Ideale per il noleggio.

Copertura anteriore in materiale plastico morbido. Il tallone si posiziona automaticamente.

Ideal for equipment hire.

Front casing in soft plastic. Heel mechanism fixes itself automatically.





Ph: D. Zangrolami

**VALLEY 27****83080 WC**

28 l

700 g

Tessuto • 420D HD • 420D JAQUARD HD • Supertex® • Rinforzi in DuPont™ Hypalon® **Sistema di trasporto** • Dorso imbottito e trapuntato in tessuto reticolare traspirante • Spallacci imbottiti ergonomici in tessuto reticolare traspirante • Cintura a vita in nastro amovibile **Tasche** • Tasca frontale e organizer interno • Tasche laterali in rete **Accessori** • Divisorio interno imbottito per il trasporto del note book • Gancio porta chiavi • Elastico porta bastoncini • Elastico frontale • Maniglia di trasporto • Nastri di compressione • Nastri portaracchette/snowboard amovibili • Cinturino pettorale

Fabrics • 420D HD • 420D JAQUARD HD • Supertex® • Reinforcements in DuPont™ Hypalon® **Carrying system** • Padded and quilted back in breathable mesh fabric • Ergonomic, padded shoulder straps in breathable mesh fabric • Removable strap waist belt **Pockets** • Front pocket anche internal organiser • Side mesh pockets **Accessories** • Padded internal partition for carrying a laptop • Key ring hook • Elastic straps for sticks • Front elastic straps • Carrying handle • Compression straps • Removable straps for snowshoes/snowboard • Chest strap

**ARGON****83081**

650 g

3 sezioni telescopiche in lega d'alluminio ø18-16-14 mm • Regolabile da 60 a 135 cm • Manopola anatomica, punta in tungsteno • Viene fornito completo di rotella neve e puntale silenzioso.

3 telescopic sections in 7075 aluminium alloy (diam. 18-16-14 mm) • Height adjustable from 60 to 135 cm • Anatomical handgrip, tungsten tip • Supplied with snow roller and silent tip.

PROTECT CAP**83082**

35 g

Berretto in Powerstretch Plus, leggero e confortevole. E' adatto per qualsiasi tipo di sport, utilizzabile anche sotto un casco.

Lightweight and comfortable hat in Powerstretch Plus. Suitable for any type of sport and even for wearing under a helmet.